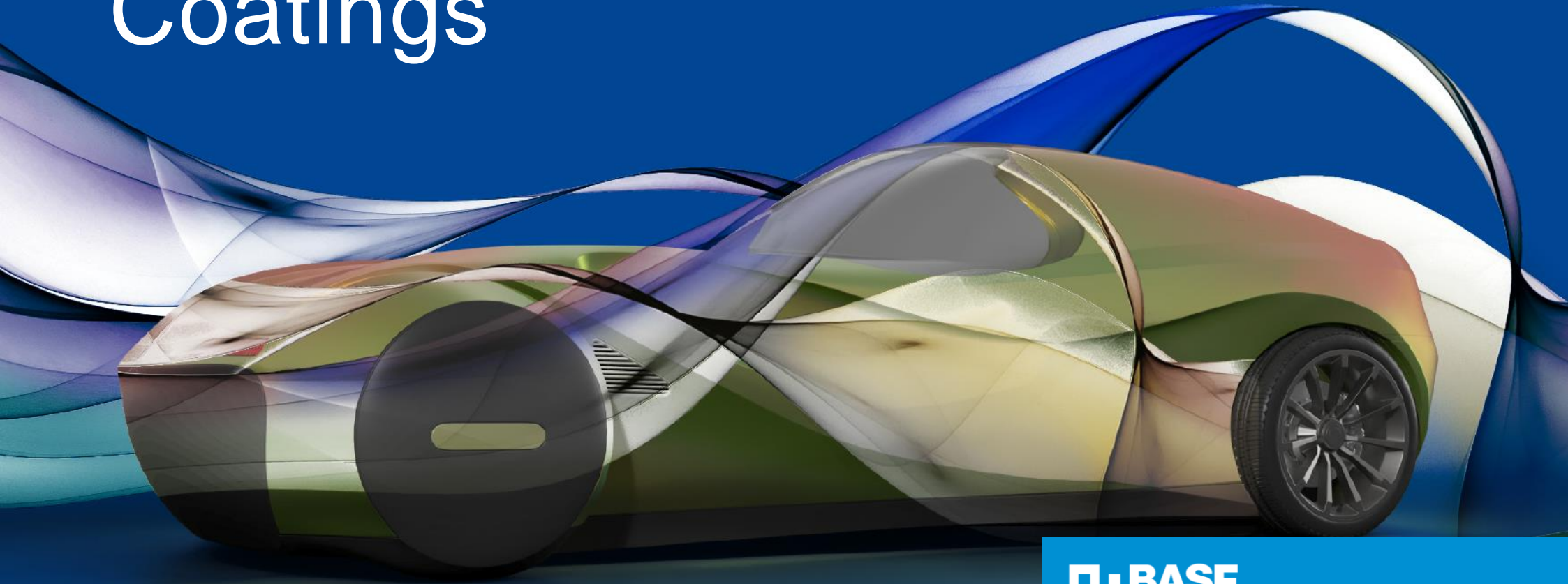


BASF Color Report 2024 for Automotive OEM Coatings



 **BASF**

We create chemistry

Coatings

Umfassende Recherche und Analyse der globalen Farbpräferenzen

Der Automotive Color Report von BASF Coatings bietet eine eingehende Recherche der Farbverteilung in der Automobilindustrie und analysiert die Beliebtheit sowohl auf globaler als auch auf regionaler Ebene. Da sich die Verbraucherpräferenzen weiter verändern, bleibt Farbe ein entscheidendes Element im Fahrzeugdesign, das die Kaufentscheidungen und die Markenidentität prägt. Dieser Bericht untersucht das aktuelle Spektrum der Automobilfarben und hebt die beliebtesten Farbtöne in verschiedenen Märkten hervor.

Durch die Nutzung detaillierter Daten und Einblicke ermöglicht BASF Coatings Herstellern und Designern, die Verbraucherpräferenzen präzise zu berücksichtigen. Das Verständnis dieser Trends verbessert nicht nur die visuelle Anziehungskraft, sondern fördert auch Innovationen im Automobildesign und stellt sicher, dass Fahrzeuge den unterschiedlichen Erwartungen der Zielgruppen weltweit entsprechen.

Globale Übersicht	3
Amerika	4
EMEA	5
Asien-Pazifik	6
Impressum	7

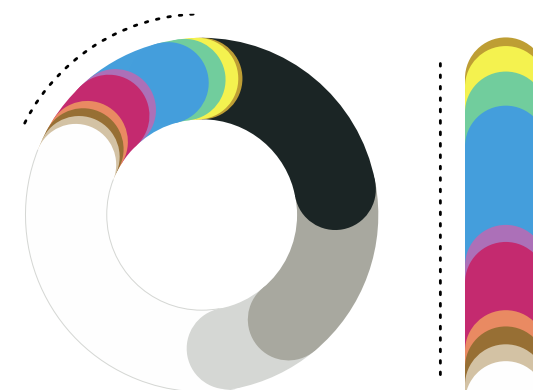
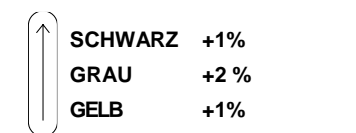
Farbverschiebungen: Begeisterung für monochromes Schwarz und steigende Beliebtheit warmer Nischenfarben

Die Farbpalette der Automobilindustrie zeigt einen bemerkenswerten Wandel, da Verbraucher zunehmend von traditionellen Favoriten wie Weiß und Silber Abstand nehmen. Diese Entwicklung öffnet Raum für lebendige Farben warme Neutraltöne und eine breitere Farbvielfalt, die in der Branche immer beliebter werden.

Automobilfarbtöne unterliegen erheblichen Veränderungen, mit einem globalen Rückgang der Beliebtheit von Weiß und Silber, obwohl Weiß nach wie vor die erste Wahl der Verbraucher bleibt. Achromatische Farben wie Schwarz und Grau gewinnen an Bedeutung, während die Anziehungskraft warmer Farbtöne wie Gelb und Beige zunehmend steigt. Darüber hinaus hat die Farbe Grün in allen Regionen an Popularität gewonnen, was auf einen Trend zu lebendigeren und vielfältigeren Farboptionen in der Branche hinweist.

- Das Verhältnis von achromatischen Farben (Schwarz, Grau, Silber und Weiß) zu chromatischen Farben bleibt stabil.
- Trotz eines Rückgangs des Marktanteils bleibt Weiß 2024 die beliebteste Farbe für leichte Personenkraftwagen.
- Obwohl Blau einige Marktanteile verloren hat, bleibt es dennoch die bevorzugteste chromatische Farbe, gefolgt von Rot und Grün.
- Bemerkenswert ist, dass Gelb seinen Marktanteil verdoppelt hat und die Anziehungskraft warmer Neutralfarben zunimmt.

GlobALE
Übersicht
2024



Schwarz	20%	Beige	1%	Violett	1%
Grau	17%	Braun	1%	Blau	7%
Silber	8%	Orange	1%	Grün	2%
Weiß	34%	Rot	4%	Gelb	1.5%
				Gold	0.5%

Ist Grau das neue Weiß in der Region Amerika?

Grau ist eine der vielseitigsten und fesselndsten Farben im Automobildesign. Mit seiner breiten Palette an Tönen, von kühlen Metallicfarben bis hin zu warmen, erdigen Schattierungen, bietet Grau Tiefe und Raffinesse, die überraschend lebhaft sein kann.

Die Farbverteilung in diesem Jahr zeigt einen auffälligen Trend hin zu Grautönen, die nun fast 20 % des Gesamtmarktes ausmachen. Schwarz hat im Vergleich zu 2023 um 2 Prozentpunkte abgenommen, während die Zahl weißer Autos sogar um 5 Prozentpunkte gesunken ist.

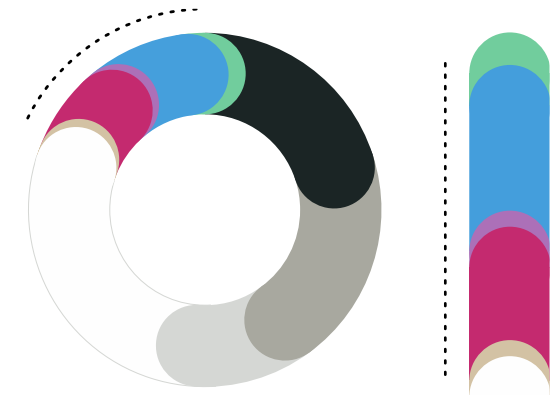
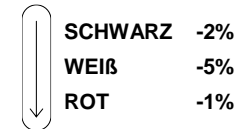
“Grau definiert den Automobilstil neu und gewinnt an Beliebtheit aufgrund seiner vielseitigen Eleganz, da sich die Vorlieben von traditionellen Farben wie Weiß und Schwarz entfernen.”

Victoria Fislage, Senior Design Managerin bei BASF Coatings

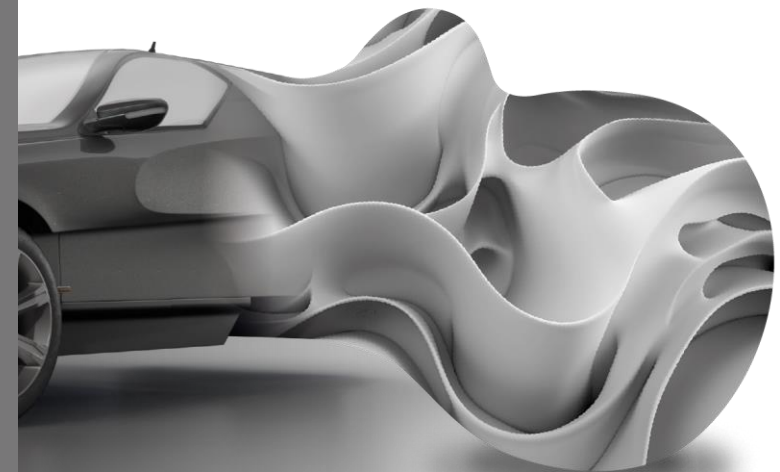
TREND-RÜCKBLICK 2020

BASF-Designer sahen die Entwicklung von Grau bereits 2020 in ihren AUTOMOTIVE COLOR TRENDS voraus. DARK SELTZER, ein herausragender Farbton in ihrer Trendkollektion, wurde damals als Amerikas Schlüssel-Farbe eingeführt. Dieser innovative Farbton sprengt die Grenzen des traditionellen Graus und bietet eine gröbere Textur mit einem dynamischen Zusammenspiel komplementärer Töne. Die Einführung von DARK SELTZER spiegelt eine mutige Neudefinition von Grau wider, die Raffinesse betont und konventionelle Normen in Frage stellt.

AMERIKA
ÜBERSICHT
2024



Schwarz	20%	Beige	1%	Blau	9%
Grau	20%	Rot	7%	Grün	2%
Silber	11%	Violett	1%		
Weiß	29%				



In EMEA gewinnt Beige an Beliebtheit, während achromatische Farben weiter wachsen

In der EMEA-Region (Europa, Naher Osten und Afrika) ist der Anteil achromatischer Farben von 72 % im Jahr 2021 auf fast 80 % im Jahr 2024 gestiegen, was die Anziehungskraft neutraler Töne unterstreicht.

Weiß bleibt die beliebteste Farbe, dicht gefolgt von Grau. Besonders auffällig ist, dass Beige an Beliebtheit gewinnt und seinen Marktanteil nahezu verdoppelt.

“Beige und neutrale Farben vermitteln ein Gefühl von Ruhe und Raffinesse, und spiegeln den Wunsch nach Stabilität in einer schnelllebigen Welt wider. Sie ermöglichen es den Verbrauchern, ihre Individualität auszudrücken, während sie gleichzeitig eine zeitlose Eleganz im Automobildesign gewährleisten.”

Mark Gutjahr, globaler Leiter Automotive Color Design bei BASF Coatings

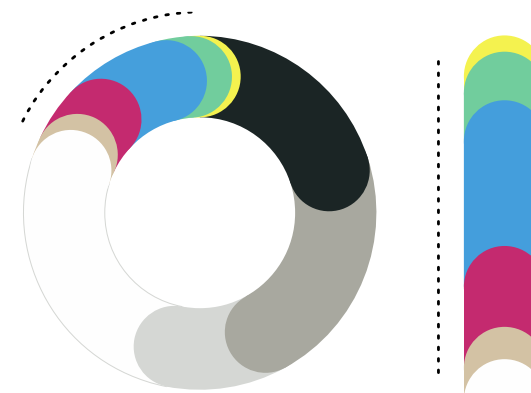


TREND-RÜCKBLICK 2020

BASF-Designer erwarteten den Aufstieg von Beige bereits 2020 in ihren AUTOMOTIVE COLOR TRENDS. Die Beschichtungsfarbe PUNDITS SOLUTION, ein wichtiger Beigetrend, wurde in ihrer Trendkollektion vorgestellt. Diese Erkenntnis spiegelt einen Wandel hin zu zeitloser Eleganz im Automobildesign wider und hebt eine wachsende Verbraucherpräferenz für neutrale, aber wärmere Töne hervor, die Raffinesse und Vielseitigkeit vermitteln.



EMEA ÜBERSICHT 2024



Schwarz	20%	Beige	2%	Blau	9%
Grau	22%	Rot	5%	Grün	3%
Silber	11%			Gelb	1%
Weiß	27%				

Wandel bei der Farbwahl von Autos in der Region Asien-Pazifik: Schwarz dominiert, Gelb blüht auf

Achromatische Farben bleiben die erste Wahl für 83 % der Verbraucher, wobei Schwarz um 2 Prozentpunkte in der Beliebtheit zulegt und seine Assoziation mit Eleganz verstärkt. Im Gegensatz dazu hat Weiß einen Rückgang von über 2 Punkten verzeichnet.

Gelb hat seinen Marktanteil von 1 % im Jahr 2023 auf 2 % im Jahr 2024 verdoppelt, wobei sanftere Töne wie Pastell- und Greige-Gelb an der Spitze stehen. Diese Farbtöne werden insbesondere im Design von Elektrofahrzeugen mit Themen wie der Mensch-KI-Harmonie sowie Nachhaltigkeit verbunden. Dies unterstreicht den Trend zu harmonischen und optimistischen Farbpaletten.

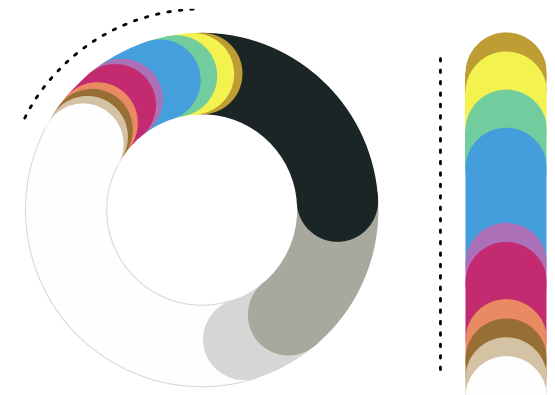
Gleichzeitig sind chromatische Farben, insbesondere Gelb, im Aufschwung.

“Erdige und pastellfarbene Gelbtöne verkörpern die Werte von heute – Funktionalität, Nachhaltigkeit und das Zusammenleben mit der Natur.”

Chiharu Matsuhara, Leiterin Automotive Color Design for Asia Pacific bei BASF Coatings



ASIEN-PAZIFIK ÜBERSICHT 2024



Schwarz	24%	Beige	1%	Violett	1%
Grau	15%	Braun	1%	Blau	5%
Silber	6%	Orange	1%	Grün	2%
Weiß	38%	Rot	3%	Gelb	2%
		Gold	1%		

GLOBAL DESIGN TEAM

Mark Gutjahr
Global Head of Design
mark.gutjahr@basf.com

MEDIA RELATIONS

Jörg Zumkley
Media Relations EMEA
joerg.zumkley@basf.com

Lena Koehne
Head of Global Communications
lena.koehne@basf.com

© 2024 BASF Coatings GmbH
Glasuritstraße 1
48165 Münster
Germany

www.basf-coatings.com
info-coatings@basf.com

QUELLE

Die im BASF Color Report 2024 für Automotive OEM Coatings beschriebene Farbverteilung beruht auf Berechnungen des Unternehmensbereichs Coatings von BASF.

Die Datengrundlage bilden die zu Verfügung stehenden Daten zur weltweiten Automobilproduktion und Lackierung von PKWs.

GRAFIKDESIGN

© Raum Mannheim

 **BASF**

We create chemistry

Coatings