



AUTOMOTIVE
COLOR TRENDS

A brand of BASF
We create chemistry

COLOURS

DOSSIER DE PRENSA

BASF COATINGS PRESENTA

AUTOMOTIVE COLOR TRENDS 2024-2025



ROUTING simboliza el modo en que la información se transmite; esto es, la comunicación en sí misma.

¿QUÉ ES ROUTING?

ROUTE /raʊt/

«Enviar algo a algún lugar empleando alguna vía o dirección particular» [Cambridge Dictionary]

El término inglés ROUTING («enrutamiento») procede de la **tecnología de las comunicaciones**, un área que está cambiando constantemente nuestras vidas, e incluso revolucionándolas.

En nuestras observaciones, hemos notado que **el modo en que nos comunicamos y tratamos la información** con inteligencias humanas o artificiales impulsa decisivamente el desarrollo de tendencias.

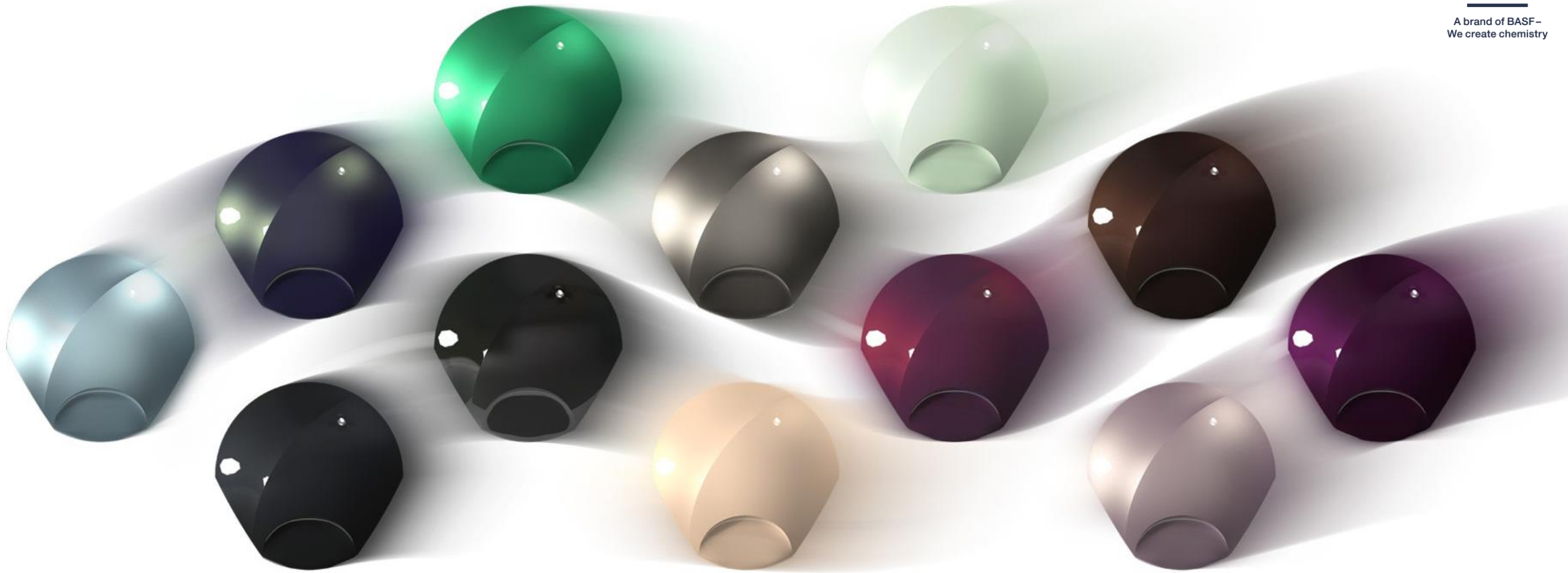
Básicamente, el color y la comunicación comparten una misma naturaleza, ya que son algo vivo, siempre cambiante y dotado de una receptividad recíproca.

El nombre de ROUTING también simboliza la **complejidad y flexibilidad de la comunicación** en la era de la digitalización: **redes complejas** que se regulan a sí mismas, y **transmisiones instantáneas** que deben funcionar sin desviarse de su trayectoria.



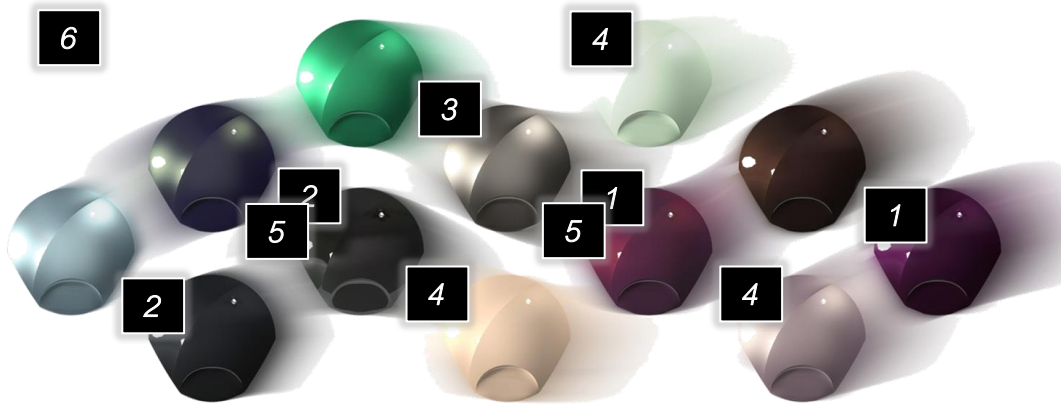
**AUTOMOTIVE
COLOR TRENDS**

A brand of BASF—
We create chemistry



La interacción entre la tonalidad y el efecto hace que los colores ofrezcan una apariencia novedosa, despierta nuevas asociaciones y sirve de dirección y guía para la movilidad del futuro.

AFIRMACIONES CLAVE



Cada año, los diseñadores de la división Coatings de BASF crean una nueva colección de colores para inspirar a diseñadores de automóviles de todo el mundo.

Tras la colección ROUTING se esconden seis afirmaciones clave de los diseñadores de BASF:

1. Nuevos rojos: púrpura en lugar de rojos oscuros y azulados

La gama de rojos es muy interesante a este respecto. Los nuevos tonos rojos abren un abanico de matices púrpura intensos.

2. Colores acromáticos oscuros: los colores de efecto negro se vigorizan

La gama de colores oscuros se vigoriza con efectos de color intensos. La paleta de negros se fracciona en tonos diversos que confieren un mayor dinamismo al negro, dejando a un lado el color negro liso.

3. Tonos metalizados: impulsados por tecnologías innovadoras

Las superficies metalizadas ofrecen nuevas posibilidades de diseño. La estructura de la superficie se está convirtiendo cada vez más en una parte integral del esquema cromático. Los finos efectos metalizados se caracterizan sobre todo por notas poderosas en la superficie, que confieren a los tonos metálicos un resplandor especial.

4. Colores pastel: aumentando la gama de colores usados en automoción

Los tonos pastel suaves siguen marcando tendencias en la paleta cromática. El espectro de colores pastel está experimentando una mayor diversificación, por ejemplo, con tonos beige y verde claro ya existentes en el mercado o con tonos intermedios poco habituales.

5. Sostenibilidad: rutas diversas hacia un futuro sostenible

La colección ROUTING muestra diferentes enfoques sobre el tema de la sostenibilidad, desde el uso de materias primas renovables y recicladas hasta la integración de ingredientes de base biológica en conceptos de color innovadores que ya no utilizan pigmentos para conseguir efectos cromáticos.

6. Funcionalidad: más allá de lo visible

Para unir estrechamente el diseño con la funcionalidad, los diseñadores de BASF han determinado el potencial de todos los colores de esta colección para el uso con sistemas de conducción basados en sensores (de radar y LiDAR).



AUTOMOTIVE
COLOR TRENDS

A brand of BASF—
We create chemistry



ROUTING - AUTOMOTIVE COLOR TRENDS 2024-2025

HARBINGER'S INK – Color clave de EMEA

HARBINGER'S INK sella el pacto para una conexión directa entre un tono negro intenso y un concepto sostenible.



**AUTOMOTIVE
COLOR TRENDS**

A brand of BASF—
We create chemistry

Se trata de un color poderoso que se basa en el convencimiento de que nuestros recursos naturales son limitados.

Aunque el negro sigue teniendo una proporción elevada en la paleta de colores, HARBINGER'S INK introduce un concepto diferente relacionado con el uso de recursos alternativos.

La combinación de componentes renovables con otros de huella de carbono negativa, así como con pigmentos biodegradables, crea un color negro intenso dotado de un efecto centelleante único e insólito.

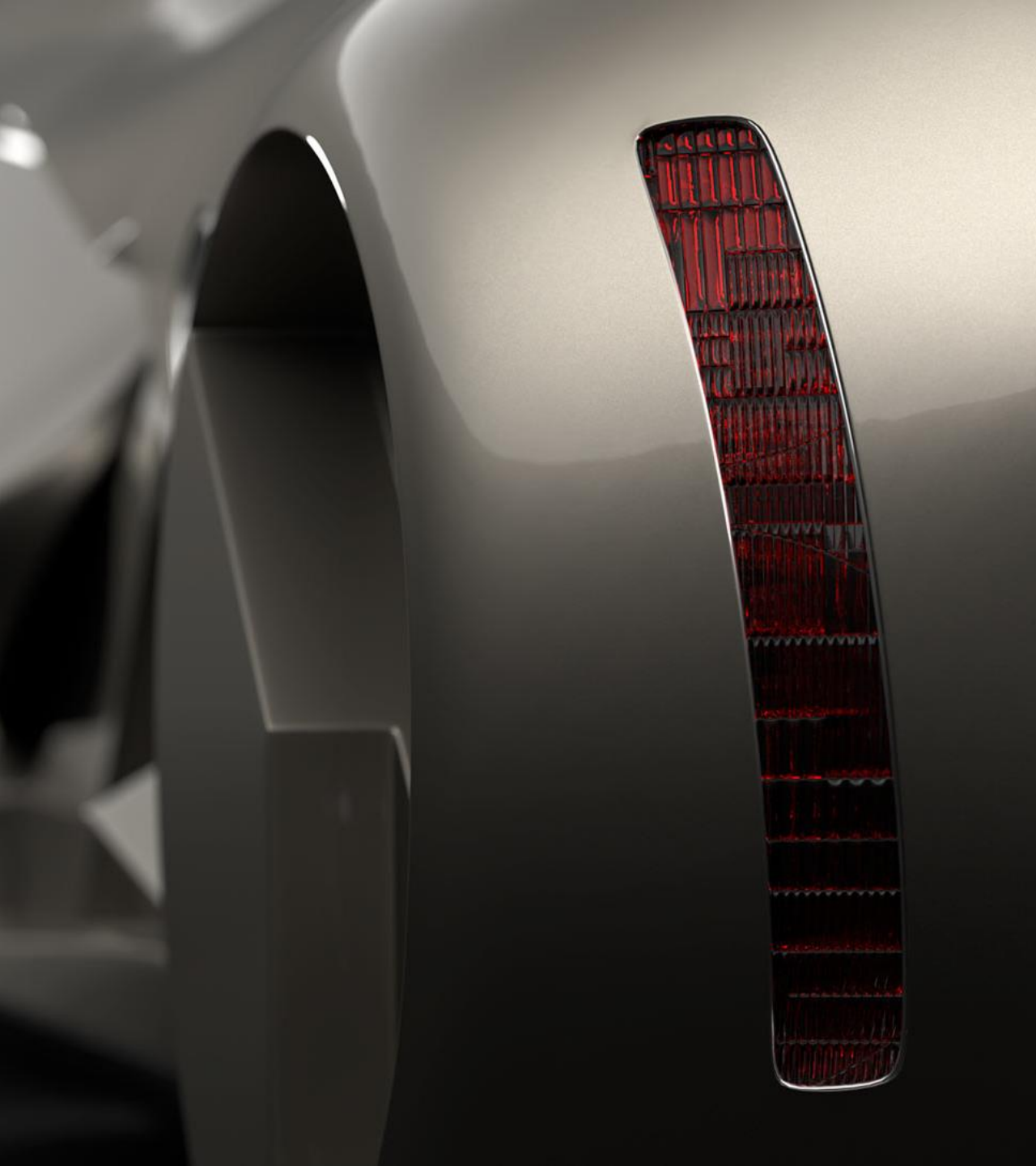


ROUTING - AUTOMOTIVE COLOR TRENDS 2024-2025

SCINTILLATION – Color clave de Asia-Pacífico

SCINTILLATION se consigue combinando pigmentos de efecto superfinos con conceptos sostenibles, apartándose así de la senda conocida.

Este color destaca en la región de Asia-Pacífico por su gris cálido y elegante con efecto de metal líquido, diseñado con una novedosa tecnología de esmalte de bajas emisiones.

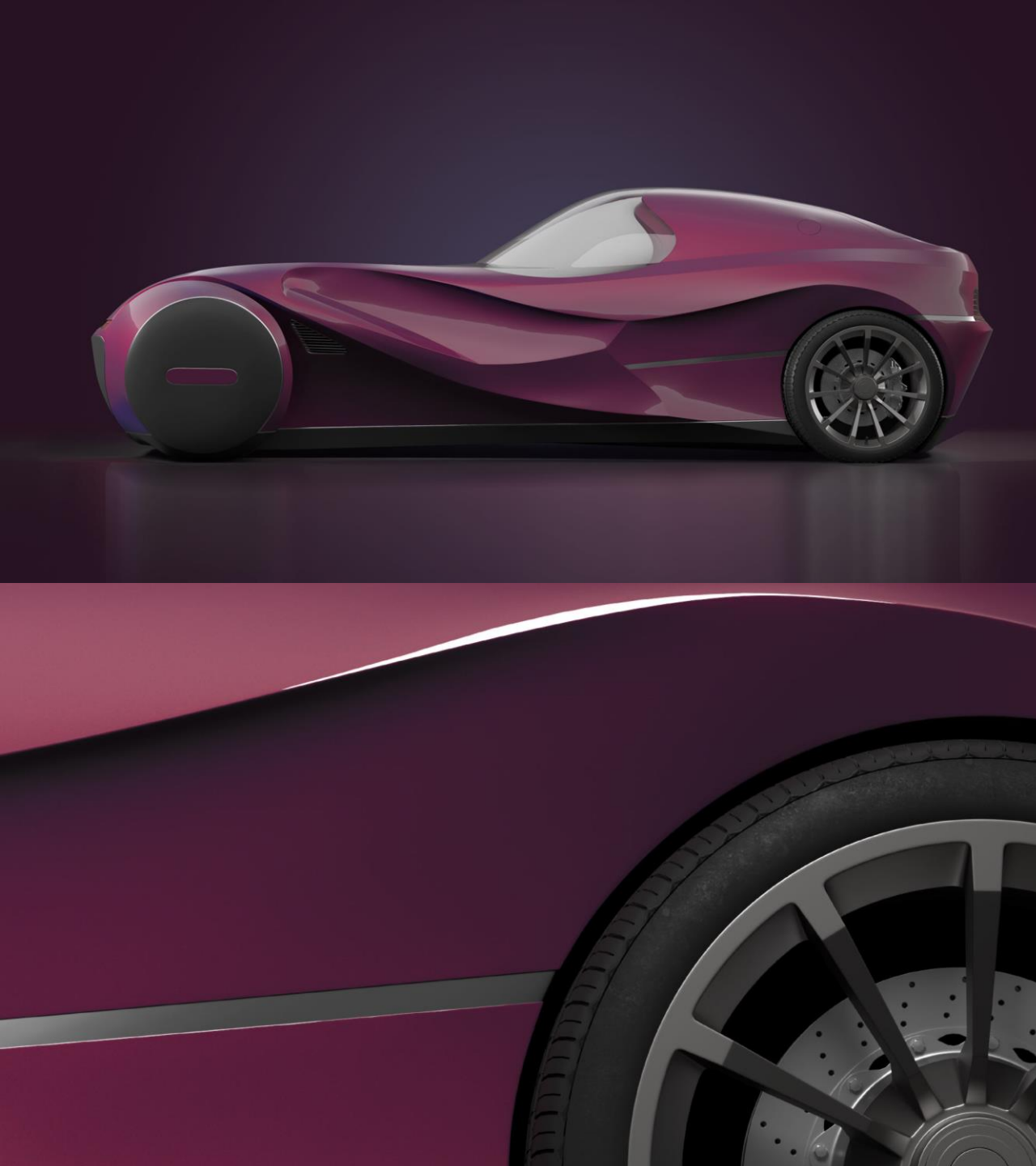


**AUTOMOTIVE
COLOR TRENDS**

A brand of BASF—
We create chemistry

A medida que el círculo cromático tradicional del sector automovilístico se transforme, los renovados espacios de color auténticos y constantes serán también muy apreciados. La gente busca valores duraderos para su seguridad y comodidad en un futuro impredecible.

El gris cálido y elegante sugiere la afinidad futura entre la inteligencia humana y la artificial. SCINTILLATION potencia el valor de marca de los vehículos de gama alta, así como su calidad y sostenibilidad.



ROUTING - AUTOMOTIVE COLOR TRENDS 2024-2025

HOLDING SWAY – Color clave de América

La clave de HOLDING SWAY es la oportunidad. Los tonos duales que parecen sintetizarse en uno solo simbolizan el valor de las energías transparentes y colaborativas que se fusionan formando senderos innovadores.



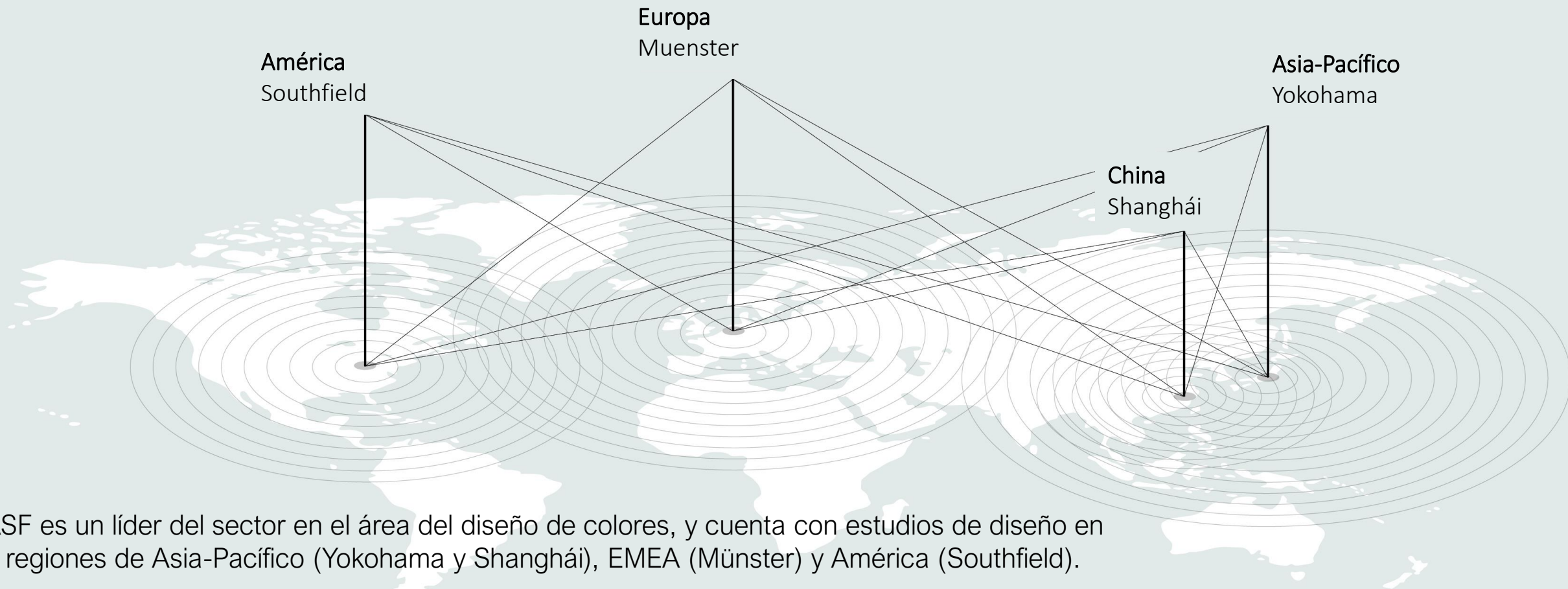
**AUTOMOTIVE
COLOR TRENDS**

A brand of BASF—
We create chemistry

En diversos ámbitos de la sociedad se combinan diferentes influencias que inspiran soluciones innovadoras para productos. La creación de conexiones y la unión de conceptos opuestos hacen surgir nuevas oportunidades y espacios para el modo en que las personas consumen, comunican y experimentan la movilidad.

Pese a su complejidad inherente, la movilidad permanece centrada en el factor humano. Ya sea en el contexto de la inteligencia artificial o de la sostenibilidad, son las personas las que están al mando. El color clave HOLDING SWAY presenta este convencimiento en un matiz púrpura intenso con un poderoso efecto cambiante de tono azulado.

RED GLOBAL DE ESTUDIOS DE DISEÑO DE BASF



BASF es un líder del sector en el área del diseño de colores, y cuenta con estudios de diseño en las regiones de Asia-Pacífico (Yokohama y Shanghái), EMEA (Münster) y América (Southfield).

Una investigación intensiva de las tendencias actuales garantiza la creación de los diseños de colores más vanguardistas para la colección anual de tendencias de color. **¡Inspirémonos en ella!**



IMÁGENES PARA DESCARGA



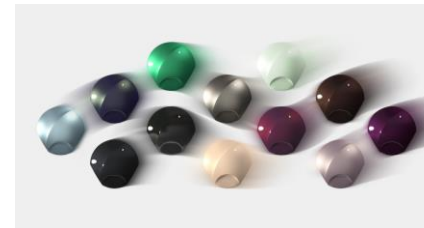
Color clave HARBINGER'S INK de EMEA en AUVOT 2x2



Color clave SCINTILLATION de APAC en AUVOT Sportif



Color clave HOLDING SWAY de América en AUVOT Sportif



ROUTING - AUTOMOTIVE
COLOR TRENDS 2024-2025



Color clave HARBINGER'S INK de EMEA, detalle 1



Color clave SCINTILLATION de APAC, detalle 1



Color clave HOLDING SWAY de América, detalle 1



Color clave HARBINGER'S INK de EMEA, detalle 2



Color clave SCINTILLATION de APAC, detalle 2



Color clave HOLDING SWAY de América, detalle 2



**AUTOMOTIVE
COLOR TRENDS**

A brand of BASF –
We create chemistry

CONTACTO

EMEA

Joerg Zumkley, joerg.zumkley@basf.com

ASIA-PACÍFICO

Cheryl Wu, cheryl.a.wu@basf.com

AMÉRICA

Joerg Zumkley, joerg.zumkley@basf.com

BASF Coatings GmbH
Glasuritstrasse 1, 48165 Muenster, Alemania

BASF Japan Ltd.
296 Shimokurata-cho, Totsuka-ku, Yokohama 244-0815, Japón

BASF Advanced Chemicals Co., Ltd., R&D Center II, No 300,
Jiangxinsha Road, 200137 Shanghái, China

BASF Corporation
26701 Telegraph Road, Southfield, MI, 48033, EE. UU.