

ColorCARE® SeeRIGHT

Visuelles/instrumentengestütztes Korrelationsinstrument

Hintergrund

Wenn wir Farbtonmuster betrachten, bewegen wir die Musterbleche hin und her.

Wenn wir ein Auto betrachten, um den Farbton zu ermitteln, bewegen wir uns um das Fahrzeug herum und sehen in der Regel mehrere Teile des Fahrzeugs mit unterschiedlichen geometrischen Formen und optischen Strukturen gleichzeitig.

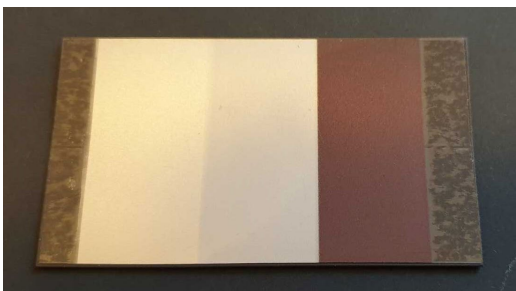
Fast immer verändern wir sowohl den Einfallswinkel des Lichts als auch den Betrachtungswinkel gleichzeitig. Dieses Vorgehen unterscheidet sich von unseren Messgeräten. Dort bleibt der Winkel der Lichteinstrahlung immer gleich.

Wie kann ein Techniker die Ergebnisse dieser sehr unterschiedlichen Prozesse miteinander in Einklang bringen?

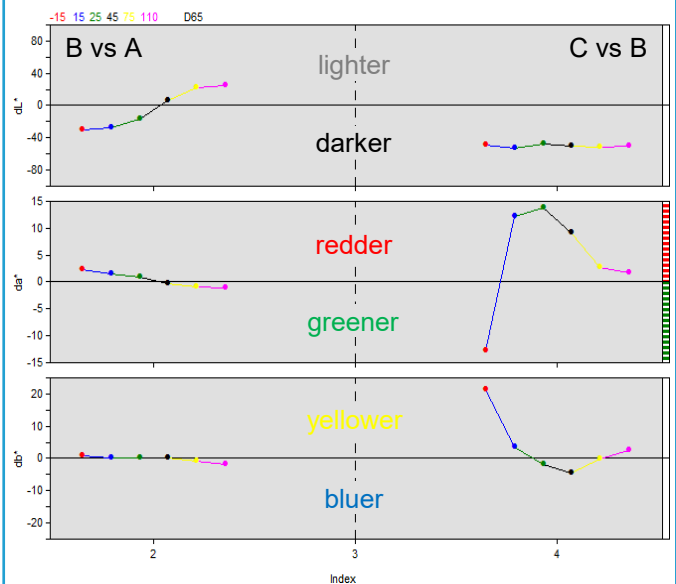
Was ist ColorCARE® SeeRIGHT?

Ein Hilfsmittel, das den Techniker bei der Korrelation der Ergebnisse der visuellen und instrumentellen Farbmessung unterstützt. Es ist mit drei Lackierungen beschichtet:

- (A) Silbermetallic (links)
- (B) Silbermetallic mit einem weißen Pigment (Mitte)
- (C) Schwarz mit einem stark changierenden Effektpigment (rechts)



Wenn diese drei Muster mit einem Mehrwinkel-Messgerät analysiert werden, ergeben sich folgende Farbunterschiede:

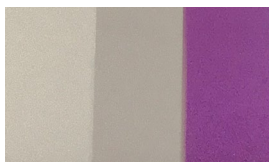


ColorCARE® SeeRIGHT verstehen und anwenden

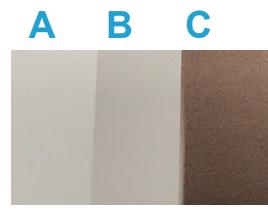
Platzieren Sie das Hilfsmittel auf einer magnetischen Oberfläche. Die Farben der drei Abschnitte geben den Betrachtungswinkel des Benutzers an:



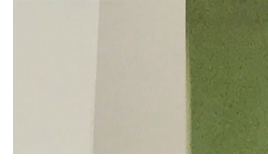
Wenn das mittlere Feld (B) heller ist als das linke Feld (A), liegt der Betrachtungswinkel auf der dem Glanz abgewandten Seite (Flop).



Wenn B dunkler ist als A und Feld C dunkelviolet ist, liegt der Betrachtungswinkel auf der dem Glanz zugewandten Seite (Flash) mit einer Lichteinstrahlung im Winkel von ca. 15°.



Wenn B dunkler ist als A und das Feld C intensiv rotgolden bis grün ist, liegt der Betrachtungswinkel auf der dem Glanz zugewandten Seite (Flash) mit einer Lichteinstrahlung im Winkel von ca. 45°.

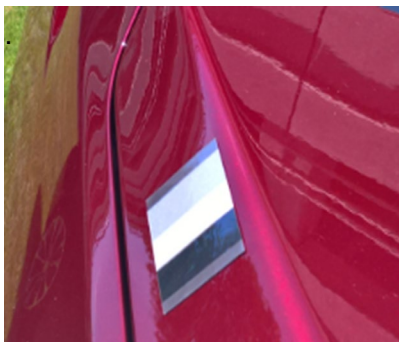


ColorCARE® SeeRIGHT auf Fahrzeugen

Der obere Türbereich dieses Lkws entspricht einem Betrachtungswinkel von -15°.



Die Kante der Motorhaube dieses SUVs entspricht einem Betrachtungswinkel von 75°.



Farben von ColorCARE® SeeRIGHT

Anzeige der Abschnitte je nach Betrachtungswinkel bei einer Lichteinstrahlung im 45° Winkel

